

Дата-центр «КОМПЛИТ»

Андрей Сулоев

Технический директор ЦОД



ЦОД «КОМПЛИТ» на Яхтенной



Основные параметры

- Площадь машинного зала — 208 кв. м
- Количество стоек — 70
- Габариты стоек — 48U
- Энергопотребление на стойку — до 25 кВт
- ВОЛС — двумя независимыми трассами до точек обмена трафиком
- Инфраструктура соответствует уровню Tier 3 TIA942
- Показатель доступности — 99,982% (1,6 часа в год)
- Схемы резервирования инженерных систем — N+1
- Схемы резервирования системы электропитания — 2N
- Общая резервированная электрическая мощность — более 850 кВА

Конструкция холодного коридора

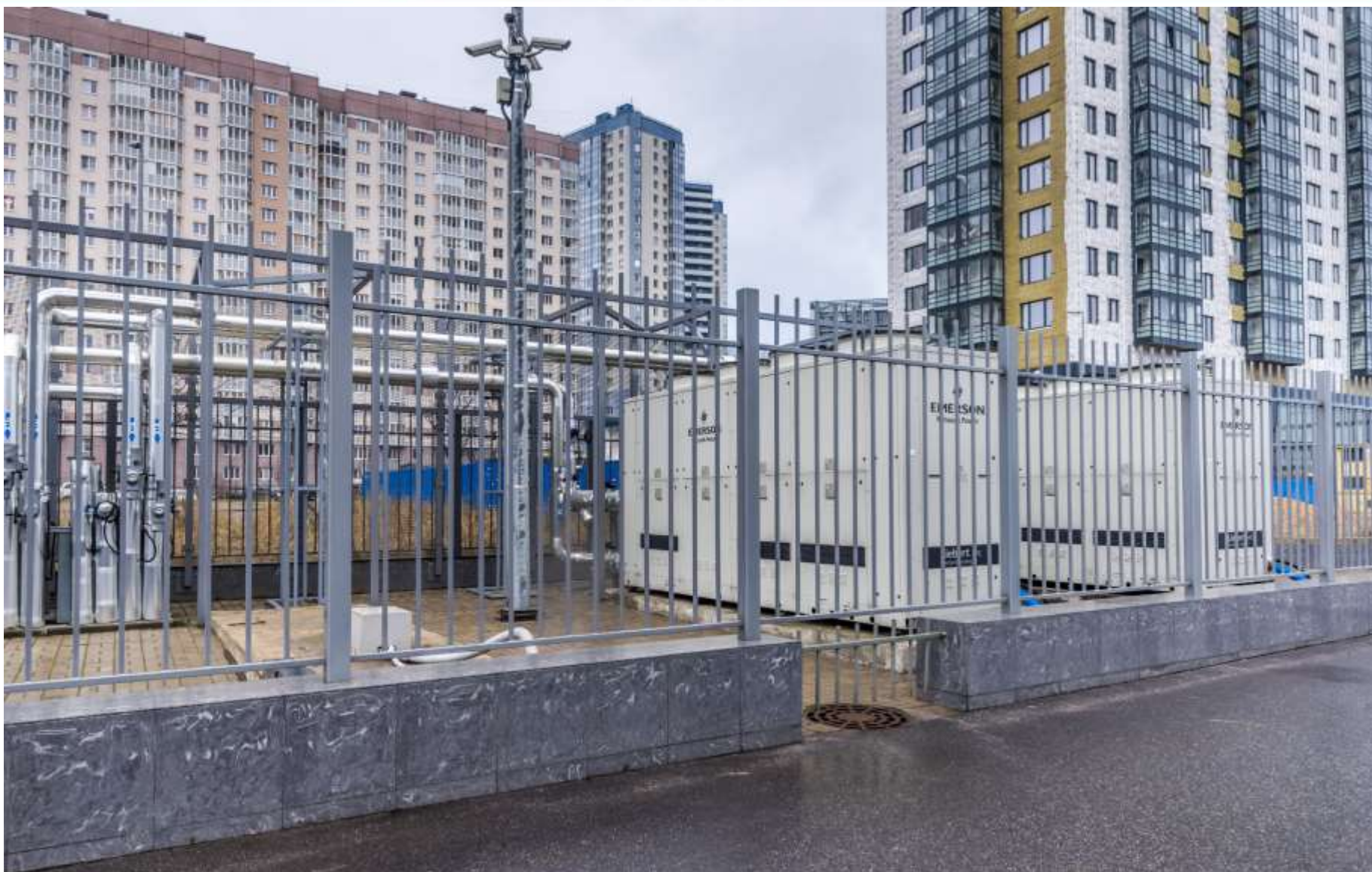


- Внешний — въезд на охраняемую территорию комплекса (огороженная территория, шлагбаумы, камеры, охрана 24/7)
- Вход в здание — получение пропуска по документу удостоверяющему личность и сверка со списком допуска и заявки.
- Вход в зону ЦОД и машинный зал - (СКУД контролирует оба входа в зону ЦОД и оба входа в машзал) в сопровождении инженера.
- Доступ в стойку, по индивидуальному ключу.

Закрытые серверные шкафы APC



Антивандальная защита чиллеров



- Первая особая категория электроснабжения
- Два независимых ввода, от трех понижающих подстанций.
- ИБП MGE Galaxy 7000 от APC by Schneider Electric (2N)
- ДГУ FG Wilson — каждая установка мощностью 450 кВА (N+1)
- Время принятия нагрузки ДГУ составляет 40 секунд.
- Интеллектуальная система обработки флуктуаций городских вводов.
- Регламентные тестовые запуски ДГУ и аварийные тренировки персонала, чек-листы по алгоритмам обслуживания.

Дизельный генератор FG Wilson P450



- Холодильные машины Emerson SBH023 - в моноблочном исполнении с системой свободного охлаждения (N+1). (Free Cooling)
- Контура подачи хладоносителя зарезервированы по схеме 2N.
- Аккумуляторы холода (2N).
- Прецизионные кондиционеры межрядного исполнения APC InRow 502 резервирование по схеме (N+2).
- Холодный и горячий коридоры, динамика изменения температуры регламентирована в пределах не более 5 градусов в час.

Чиллер Emerson SBH023



Пожаротушение

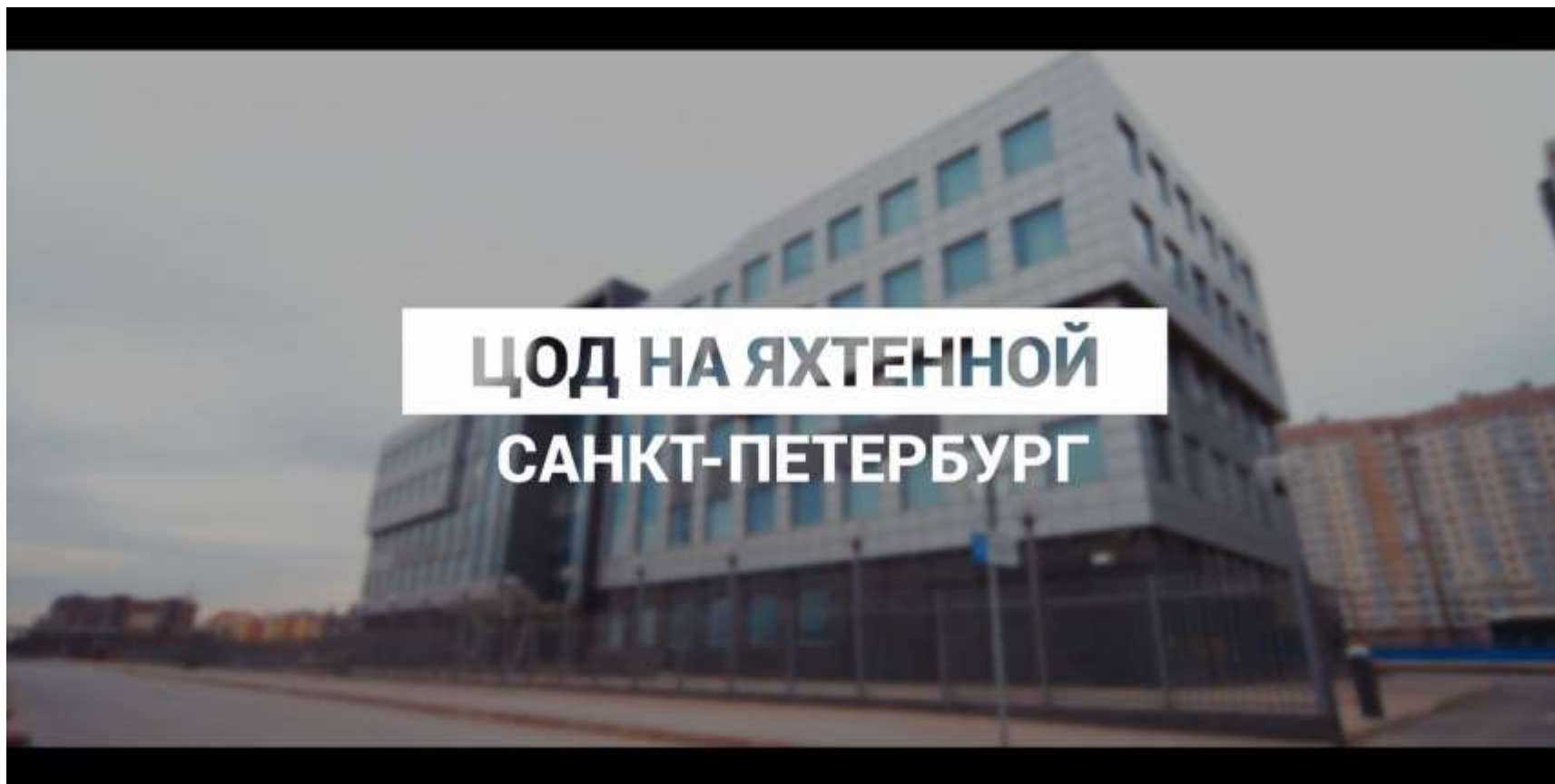
- Автоматическая система газового пожаротушения.
- Соответствие нормам Госпожнадзора РФ.
- Система пожарной сигнализации Роса.
- Аспирационная система пожарной сигнализации VESDA, 4 независимых зоны контроля.
- Огнетушащее вещество Хладон 318С.
- Утвержденные регламенты взаимодействия со службами МЧС.

Баллоны газового пожаротушения



СВЯЗЬ

- Система СКС cat7.a, с возможностью быстрого наращивания.
- Каждый ряд имеет 2 шкафа HDA (горизонтальной подсистемы)
- До каждой стойки проложены кабельные трассы от двух HDA.
- Две независимые, не пересекающиеся трассы ВОЛС.
- Два независимых кабельных ввода.
- Присутствие на двух точках обмена трафиком.
- BGP IPv4, IPv6 с магистральными операторами.
- MPLS кольцо.



- Надежная площадка для размещения собственного оборудования.
- Возможность быстро получить в аренду вычислительные мощности и ПО.
- Аудит существующей инфраструктуры, помощь в переходе на мощности ЦОД.
- Объединение офисов и производственных площадок в виртуальную частную сеть.
- Аренда каналов связи, волокон и кабельной канализации.
- Высокоскоростной доступ в сеть интернет 1, 10 и 100 Гигабит в секунду.



Экскурсия в ЦОД КОМПЛИТ



+7 (812) 740-30-10

visit@complete.ru