



Обзор решений Micro Focus в области управления информацией (Information Management & Governance)

Максим Луганский,
технический консультант
Micro Focus
Россия, СНГ, Центральная и Восточная Европа

Продукты Information Management & Governance

Information Management



Server Data Protection (Enterprise)

- Data Protector
- Backup Navigator



Virtual Env. Data Protection (SMB)

- VM Explorer



Endpoint Information Mgmt.

- Connected Backup / MX

Information Governance



Secure Content Management

- Control Point
- Structured Data Manager
- Content Manager



Information Archiving

- Digital Safe

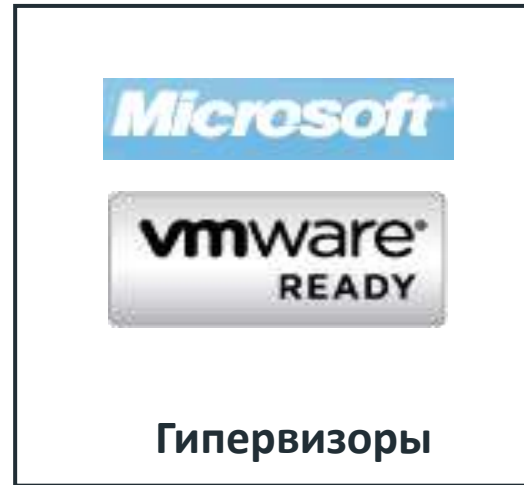
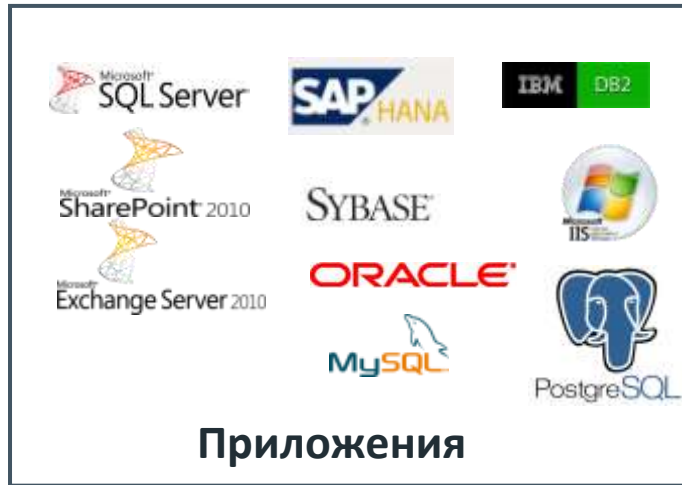
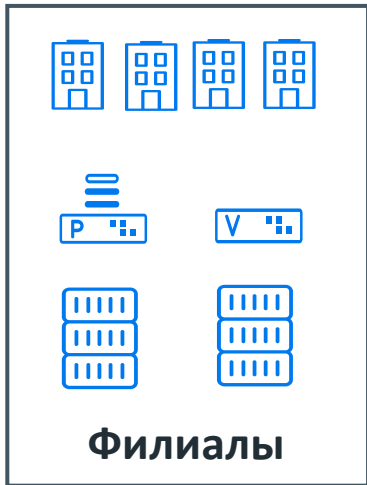


Risk Management / eDiscovery

- Investigative Analytics
- eDiscovery / Legal Hold

Продукты Information Management

Резервирование и восстановление для гетерогенных сред



Micro Focus Data Protector + Backup Navigator



Снапшоты СХД



Дедупликация



Физ. / вирт. ленты

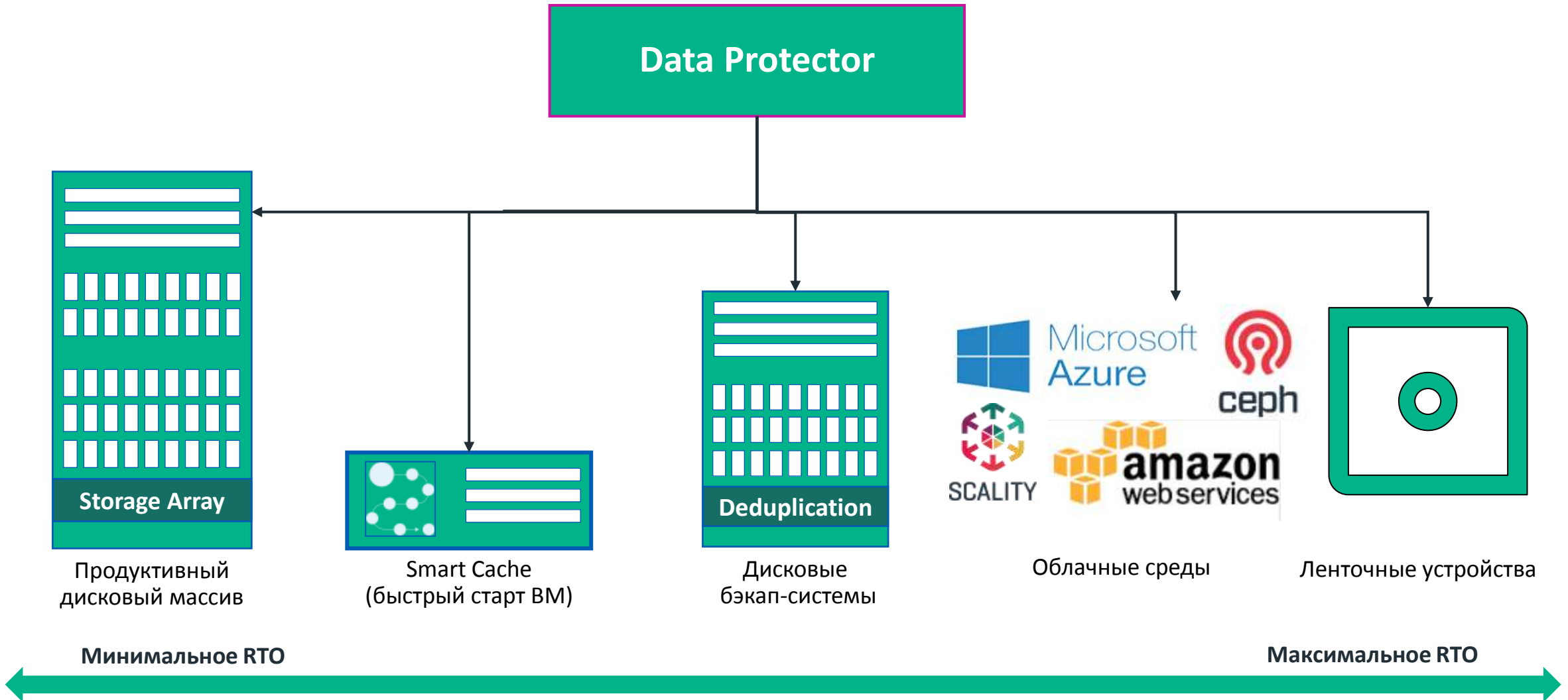


Облачные среды

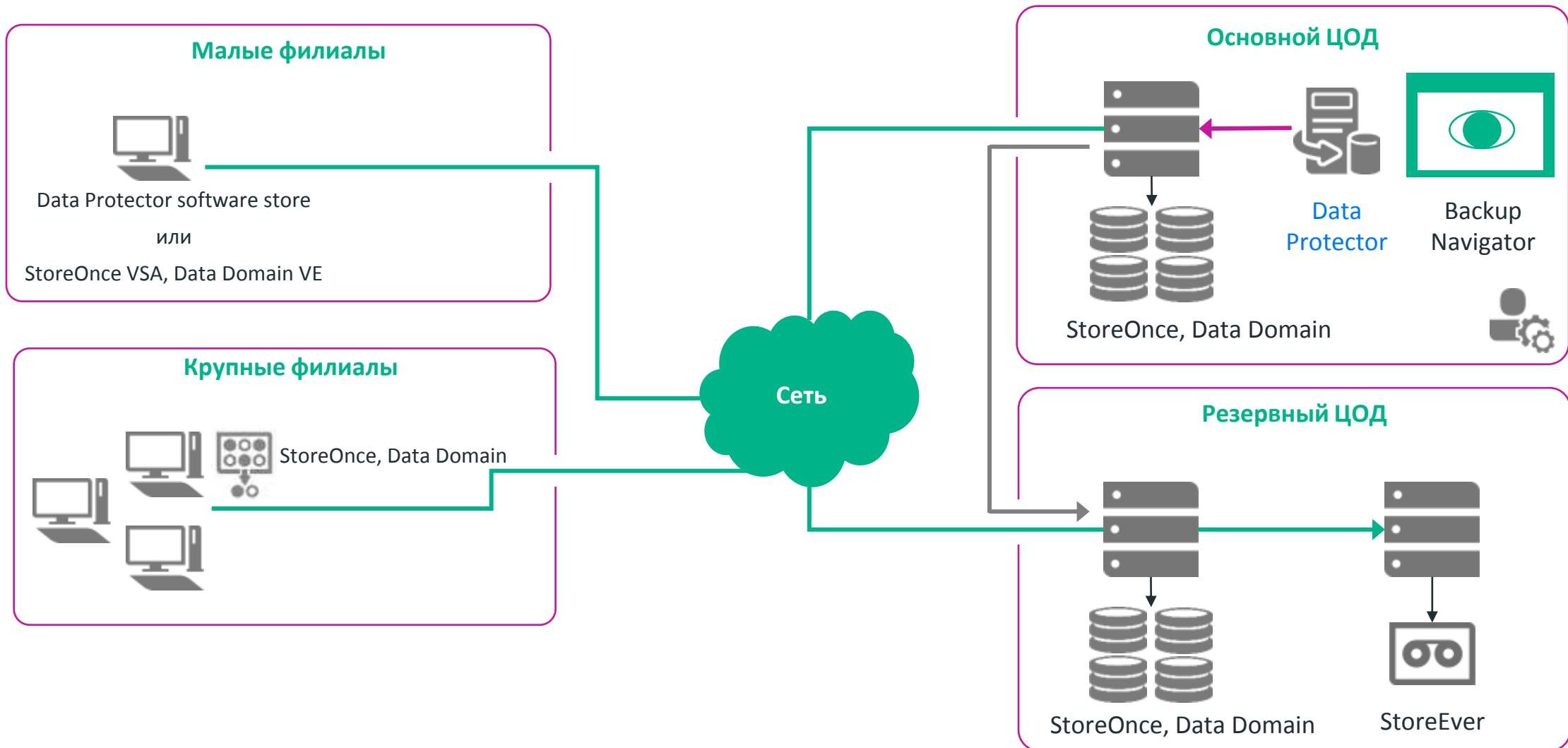


Disaster Recovery

Уровни восстановления данных в Data Protector

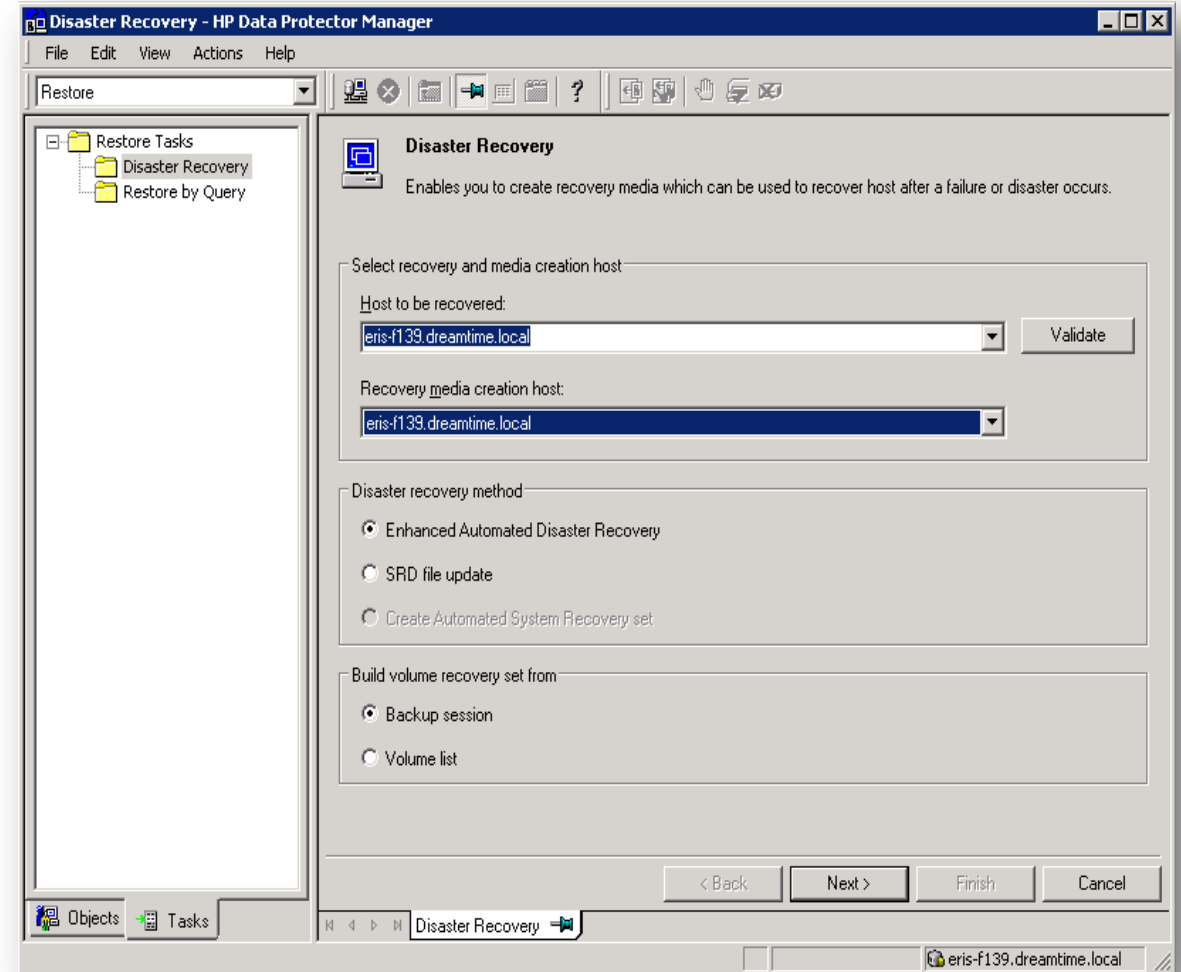


Защита распределенных инфраструктур с Data Protector



Восстановление на «голое железо» (BMR)

- Из любого бэкапа образа или файловой системы
 - Не требуется выполнение доп. бэкапов
- Автоматизированный ребилдинг всей системы
 - Отдельный сервер (физический, VM)
 - Узлы кластера
- Восстановление на неидентичное оборудование
- Различные опции загрузки
 - USB флешка
 - CD / DVD
 - Лента (OBDR)
 - Сеть
- Встроенный интегрированный в DP функционал
 - Не требует отдельных лицензий и утилит



DP 10.x. Новый веб-интерфейс.

The image displays two overlapping screenshots of the Micro Focus Data Protector Manager web interface. The top-left screenshot shows the main dashboard with the following data:

- 25 Clients
- 288 EB Total Data Protected
- 13 (likely servers or agents)

The bottom-right screenshot shows a calendar view for March 2018, with a 'Server Status' indicator showing 'OK'. The calendar includes a 'FILTER' dropdown and a legend at the bottom for various actions: Backup, Copy, Consolidation, Verification, Media, and Nagios.

HOSTNAME	PLATFORM
suomdp1003.indemo.local	Windows Server 2016
suomvcs1.indemo.local	vmwarehost
suomhyperc1.indemo.local	Windows Server 2016
suomdp60.indemo.local	Windows Server 2012 R2
suomdp65.indemo.local	Windows Server 2012 R2
suomcbin2.indemo.local	Windows Server 2012 R2
suomxstag.indemo.local	Windows Server 2016
suomexchange1.indemo.local	Windows Server 2016
suomdp3.indemo.local	Linux (2.6.32-096.13.Zel9.x86_64)
suomdp2.indemo.local	Windows Server 2012 R2
suomefcopr1.indemo.local	Windows Server 2016
suomhana1.indemo.local	Linux (4.4.90-92.45-default)

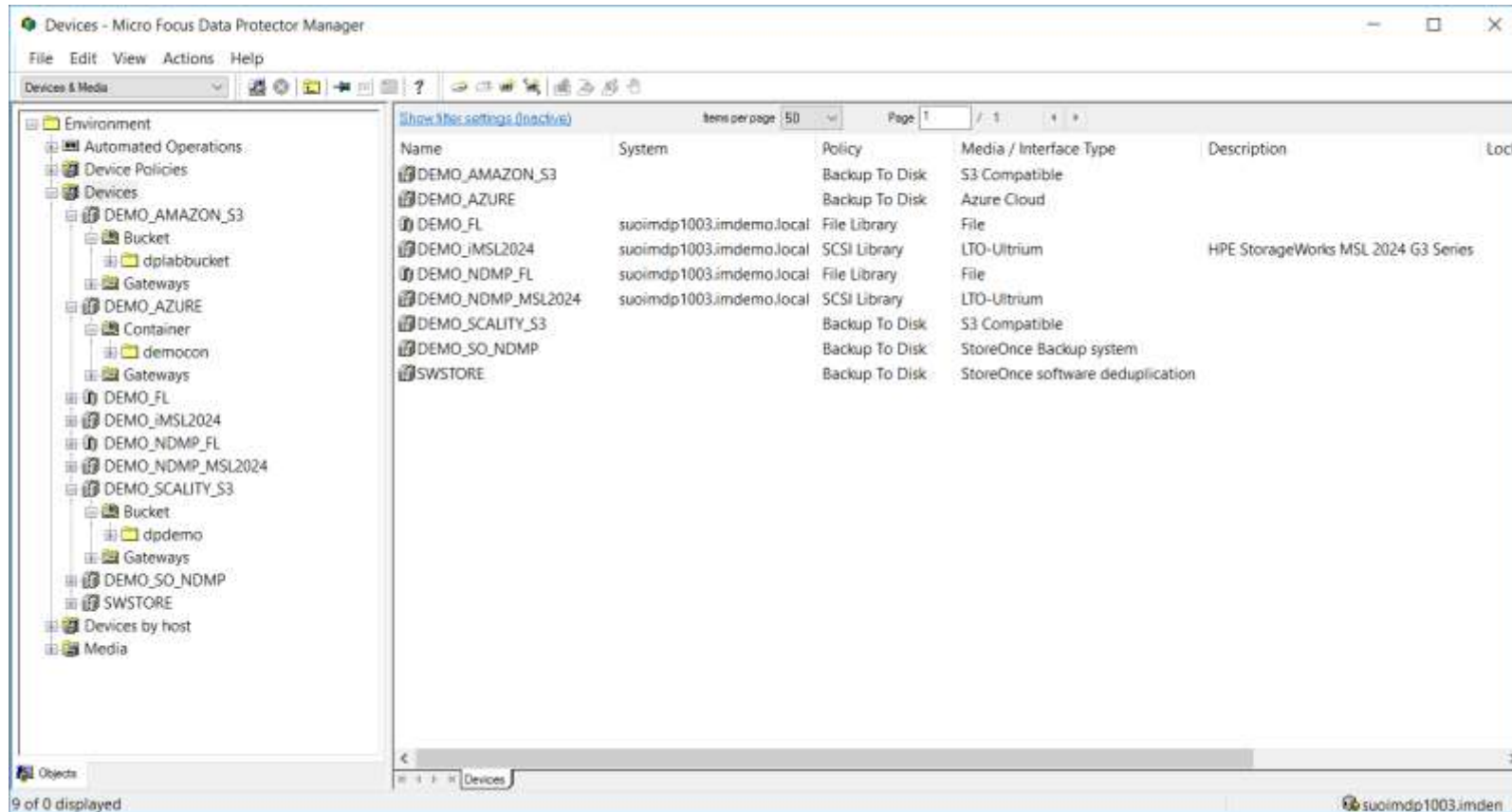
DR 10.x. Подключение через REST API.

Задачи бэкапа и восстановления для порталов и сторонних приложений

The screenshot shows a web browser window displaying the HPE Data Protector REST API documentation. The browser address bar shows the URL `https://imdpwebsec.com/hp.c/` and the page title is 'HPE Data Protector API'. The page content includes:

- Data Protector APIs**: The Data Protector REST APIs provide you a way to programmatically invoke operations or retrieve information. It introduces a secure method of exposing REST APIs endpoint to the customers internal environment, allowing certain elements of Data Protector to be operated using REST. The APIs are provided to manage Data Protector Schedules and Restore operations.
- Authenticate**: API to manage tokens required by all other APIs for their execution. This is the first API to be invoked to authenticate to Cell Manager.
 - Endpoint: `POST /auth/realms/DataProtector/protocol/openid-connect/token`
 - Operation: Data Protector Authentication
 - Executions: Collection of APIs to manage Data Protector jobs via Scheduler.
- Jobs**: Collection of APIs to manage Data Protector jobs. A job is associated with a Data Protector specification. Per specification, a Job ID is associated internally.
 - Endpoint: `GET /dp-gui/dp-scheduler-gui/restws/dp-job` (Retrieve jobs)
 - Endpoint: `POST /dp-gui/dp-scheduler-gui/restws/dp-job` (Add a new job)
 - Endpoint: `DELETE /dp-gui/dp-scheduler-gui/restws/job/{jobId}` (Deletes job based on job ID)
 - Endpoint: `GET /dp-gui/dp-scheduler-gui/restws/job/{jobId}` (Gets job based on job ID)
 - Endpoint: `PUT /dp-gui/dp-scheduler-gui/restws/job/{jobId}` (Updates job based on job ID)
- Restore**: APIs to manage restore operations of various data sets.
- Schedules**: Collection of APIs to manage all Data Protector schedules

DR 10.x. Бэкап в частные облака (S3, Ceph, Scality).

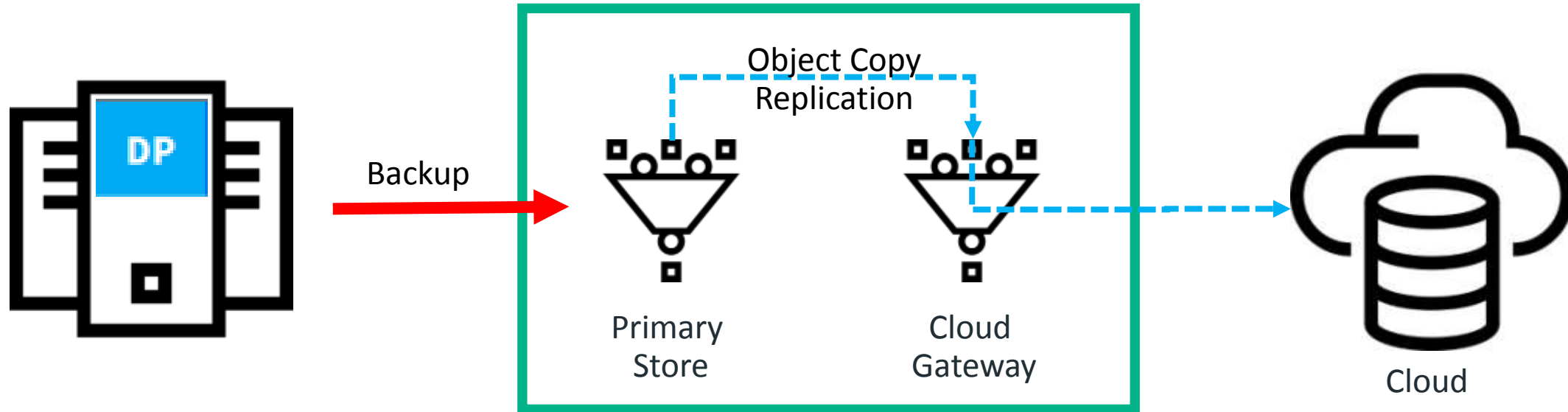


Поддержка HPE StoreOnce Data Immutability

Параметр «Data Immutability» настраивается на уровне Catalyst Store для предотвращения удаления данных на StoreOnce со стороны ПО резервного копирования. Настройка происходит при создании Catalyst Store. Если в Data Protector определенный бэкап истёк или удалён, то данные не удаляются с Catalyst Store в течение указанного временного периода.

Catalyst Store Details	Permissions	Catalyst Item Summary	Data Jobs	Outbound Copy Jobs	Inbound Copy Jobs
Name	DPDEMO_365DAYS				
Description	<input type="text" value="Catalyst Store 2"/>				
Data Job Log Retention Period (Days)	<input type="text" value="90"/> (Range: 1 - 365, Default: 90)				
Inbound Copy Job Log Retention Period (Days)	<input type="text" value="90"/> (Range: 1 - 365, Default: 90)				
Outbound Copy Job Log Retention Period (Days)	<input type="text" value="90"/> (Range: 1 - 365, Default: 90)				
Primary (Default) Transfer Policy	Low Bandwidth				
Secondary Transfer Policy	High Bandwidth				
Physical Data Size Quota	<input type="checkbox"/> <input type="text" value="0"/> GB				
Logical Data Size Quota	<input type="checkbox"/> <input type="text" value="0"/> GB				
Store Encryption Enabled	<input type="checkbox"/> i Encryption setting may only be set during Catalyst Store creation				
Secure Erase Mode	None				
Store is Federated	<input type="checkbox"/>				
Immutable Period	<input checked="" type="checkbox"/> <input type="text" value="365"/> Days				
Cloud Bank Storage	<input type="checkbox"/> i Cloud Bank Storage setting may only be set during Catalyst Store creation				

Поддержка HPE StoreOnce Cloud Bank



Data Protector резервирует данные на StoreOnce по протоколу Catalyst. После этого выполняется операция Object Copy для репликации с Primary Store на Cloud Gateway Store. При этом активируется механизм upload / download в / из облака в зависимости от активности (бэкап или восстановление). При этом в облако передаются только изменённые блоки данных.

DP 10.03. Сертификация с новым оборудованием HPE

HPE Nimble



ZDB: VSS Transportable Backup

HPE Simplivity



phys/virtual Tape/Media Backend

Check current support matrix for details.

Backup Navigator – мониторинг и аналитика РК

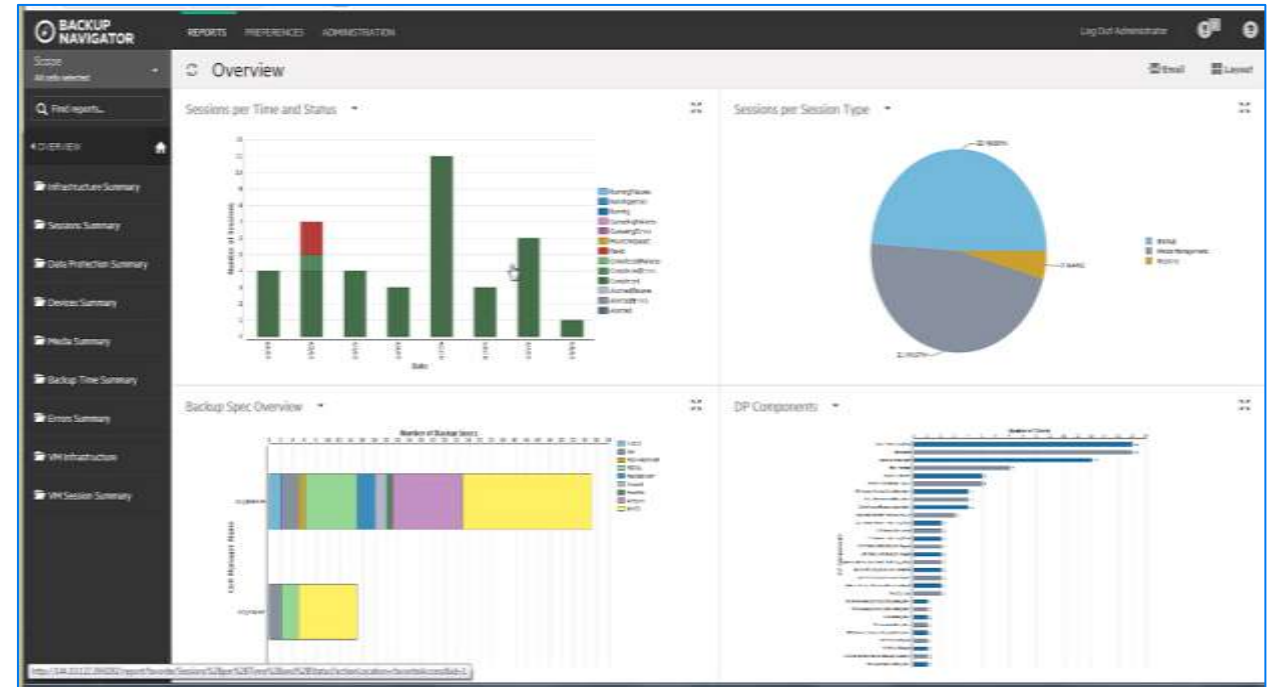
> 90 отчётов «из коробки»

Контроль выполнения SLA

Удобный веб-интерфейс

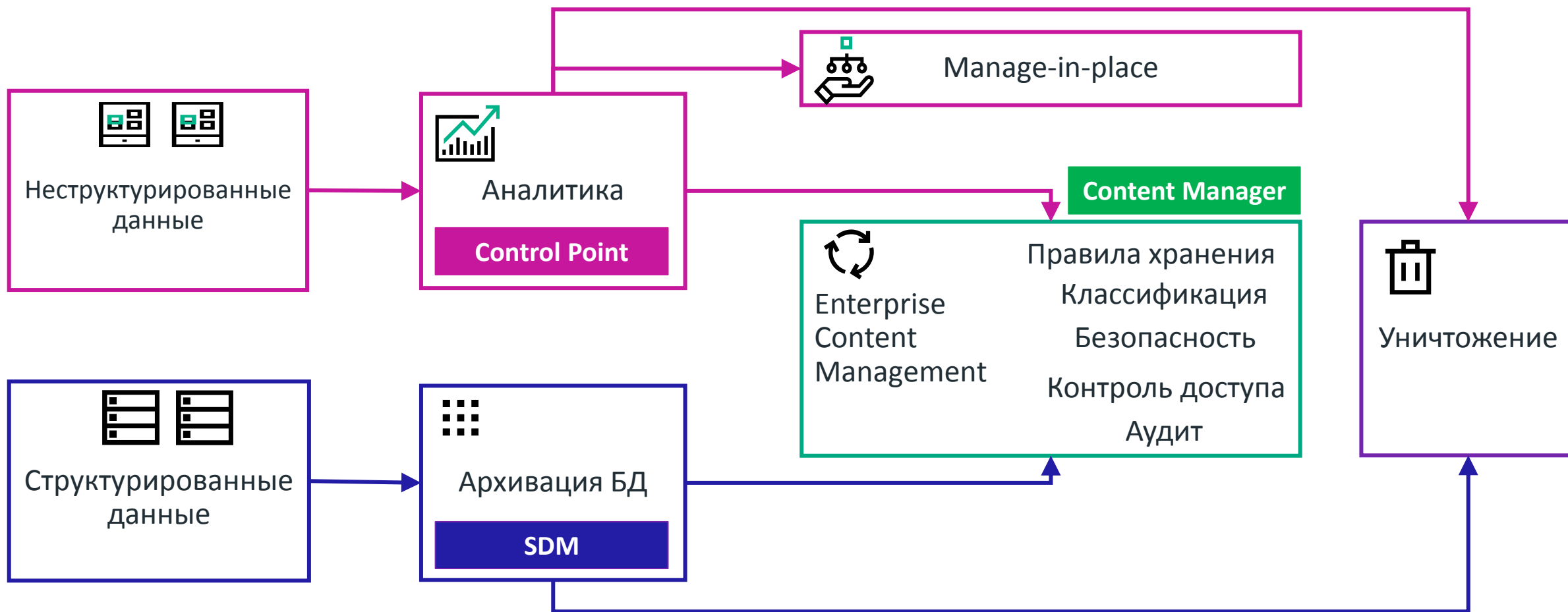
Все отчёты интерактивны

Прогнозная аналитика



- Сквозной анализ по нескольким бэкап доменам
- Multi tenancy для сервис-провайдеров

Продукты Information Governance

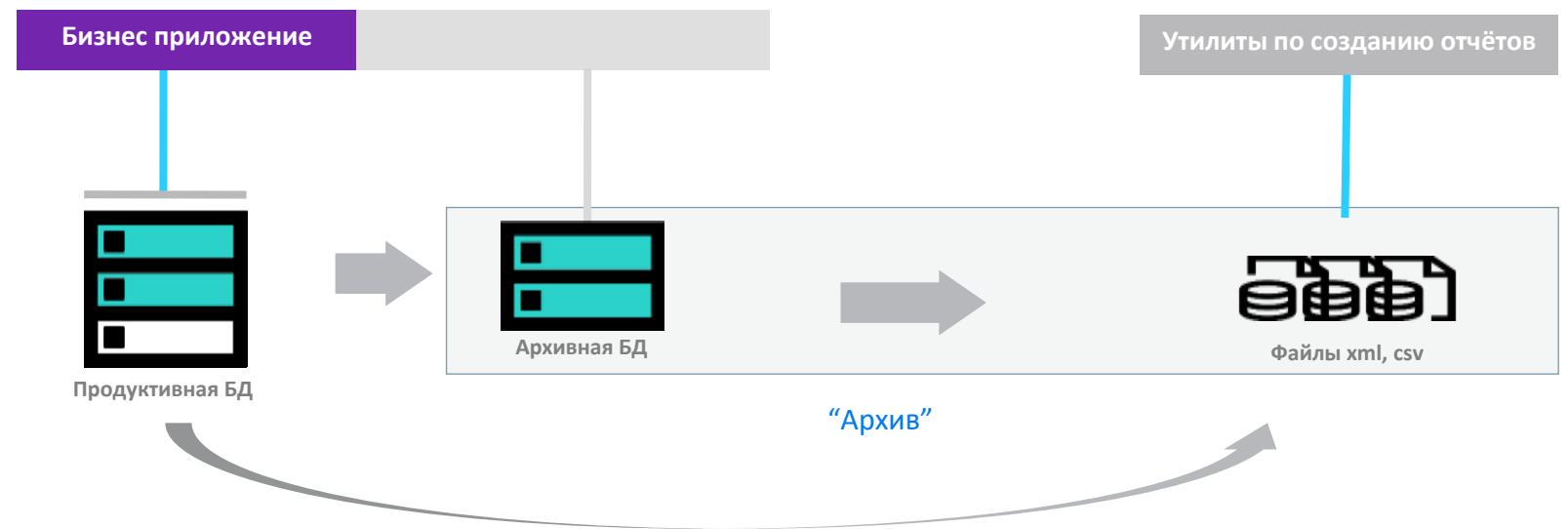
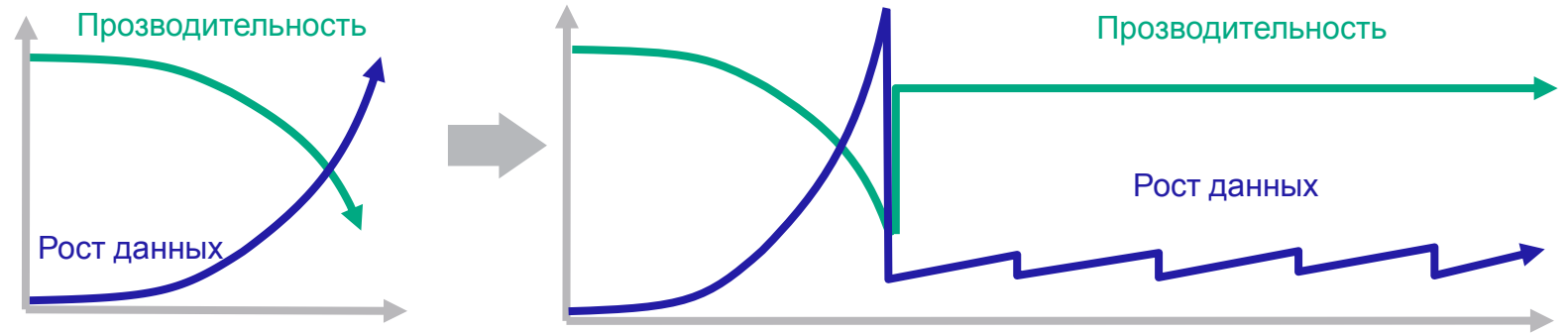


Control Point: аналитика по шагам

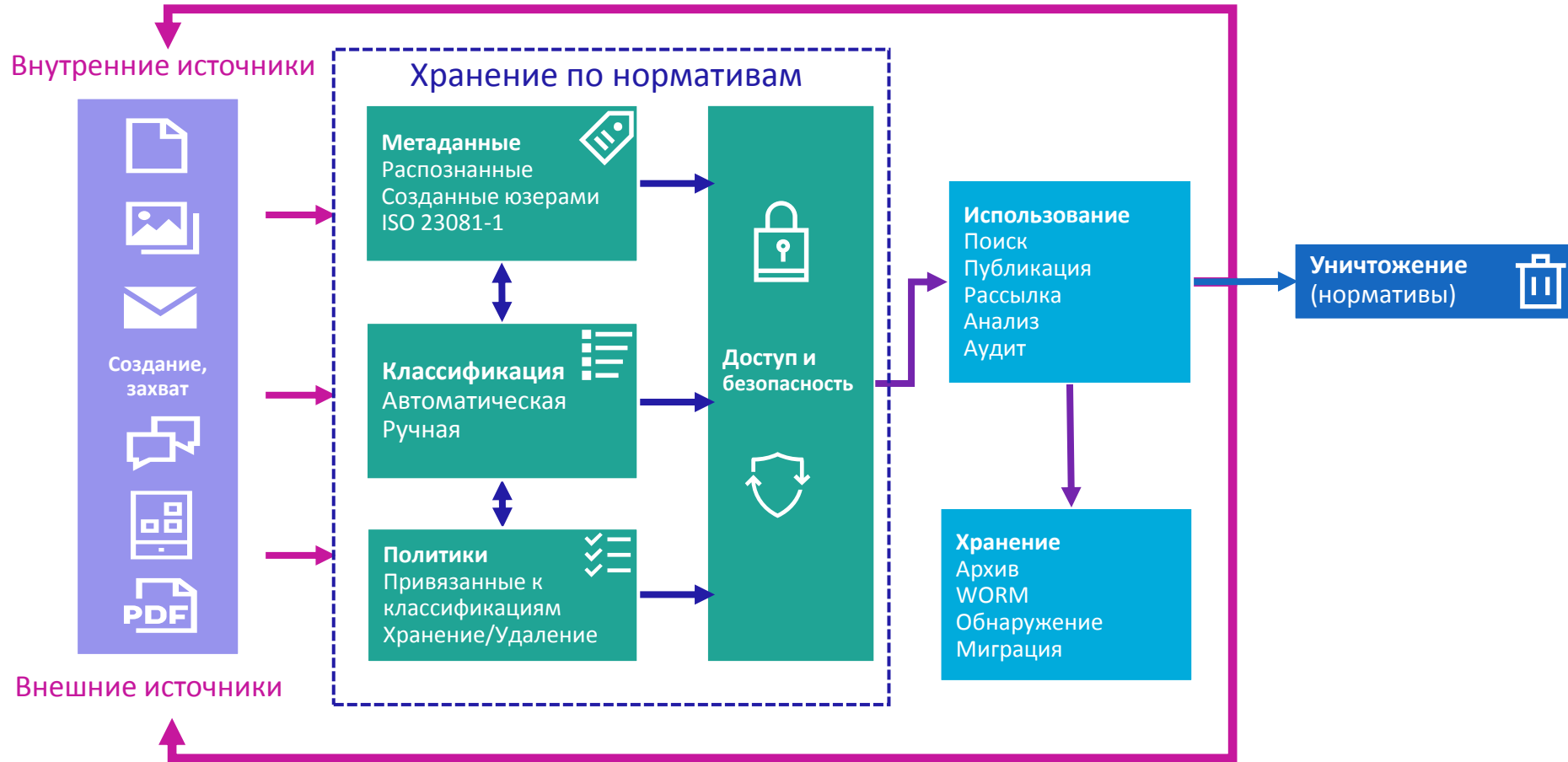


Structured Data Manager (SDM): архивация баз данных

- Архивирование неактивных данных
- Прозрачный доступ
- Поддержка процессов eDiscovery
- Выявление персональных данных
- Маскирование данных



Content Manager: управление документами и архивами





Спасибо

+79150104296

Maxim.Lugansky@microfocus.com

Больше информации на сайте
www.microfocus.com